

Engate rápido IMD F

O engate rápido IMD F é um adaptador tipo camlock com rosca macho, desenvolvido para conexões rápidas, seguras e eficientes em sistemas industriais de transferência de fluidos. Sua configuração permite a ligação direta a tubulações, válvulas e equipamentos roscados, garantindo praticidade na montagem e desmontagem das linhas.

Fabricado em aço inoxidável AISI 304, o modelo IMD F oferece excelente resistência mecânica e à corrosão, sendo indicado para aplicações industriais em geral.

Características do produto

- Sistema de engate rápido tipo camlock
- Modelo: IMD F (adaptador com rosca macho)
- Conexão rápida sem necessidade de ferramentas
- Vedação eficiente quando utilizado com junta adequada
- Alta resistência mecânica e à corrosão
- Fácil instalação, remoção e reutilização

Material de fabricação

Corpo: aço inox AISI 304

Alças (cam): aço inox

Anel de vedação: conforme especificação (NBR, EPDM, Viton ou silicone – opcional)



Tipo de conexão

- Adaptador com rosca macho BSP

Pressão de trabalho

- Até 150 PSI

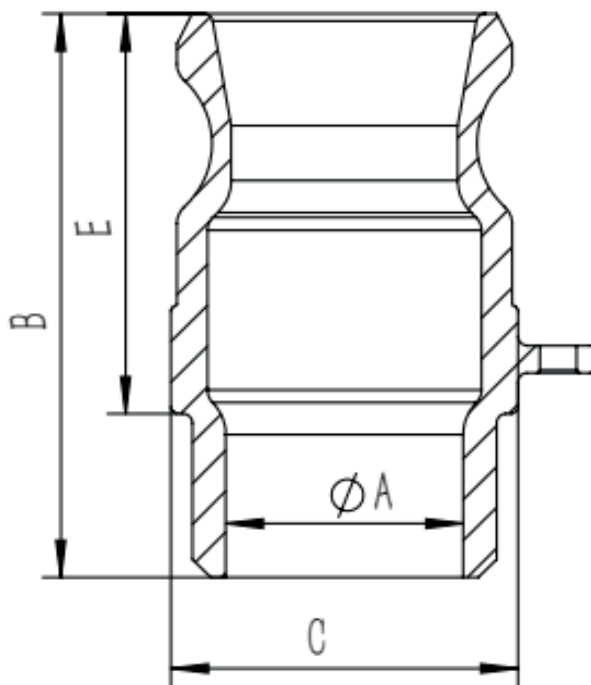
Temperatura de trabalho

- de -20 °C até +180 °C

Engate rápido IMD F

Adaptador 1/304 - Rosca Macho BSP

Aponte a câmera do seu celular para o QR Code ao lado e entre em contato



Ø	A	B	C	E
1/2"	14.8	49	25	35
3/4"	20	51.5	33.5	36
1"	26	62	38	44
1 1/4"	34.5	71	48	49
1 1/2"	40	74	55.5	51
2"	51	84	66	57
2 1/2"	66	89	80	62
3"	78	92	95	65
4"	102	102	121	68

Todas as medidas poderão sofrer alterações sem aviso prévio