

Engate rápido IMD E

O engate rápido IMD E é um adaptador tipo camlock com espigão para mangueira, desenvolvido para conexões rápidas, seguras e eficientes em sistemas de transferência de fluidos. Seu formato permite a conexão direta de mangueiras flexíveis a sistemas camlock, garantindo praticidade e confiabilidade operacional.

Fabricado em aço inoxidável AISI 316, o modelo IMD E é indicado para aplicações mais severas, onde há maior exigência quanto à resistência à corrosão e compatibilidade química.

Características do produto

- Sistema de engate rápido tipo camlock
- Modelo: IMD E (adaptador com espigão para mangueira)
- Conexão rápida sem necessidade de ferramentas
- Ideal para linhas com mangueiras flexíveis
- Vedação eficiente quando utilizado com junta adequada
- Alta resistência mecânica e química

Material de fabricação

Corpo: aço inox AISI 304

Alças (cam): aço inox

Anel de vedação: conforme especificação (NBR, EPDM, Viton ou silicone – opcional)



Tipo de conexão

- Adaptador com espigão para mangueira

Pressão de trabalho

- Até 150 PSI

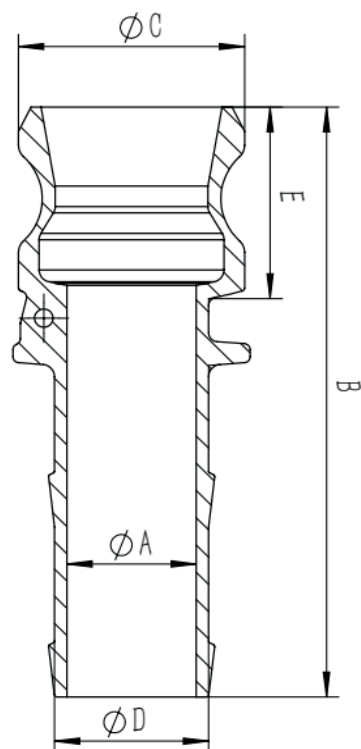
Temperatura de trabalho

- de -20 °C até +180 °C

Engate rápido IMD E

Adaptador 1/304 - Espigão para mangueira

Aponte a câmera do seu celular para o QR Code ao lado e entre em contato



| Ø | A | B | C | D | E |
|--------|------|------|-------|------|------|
| 1/2" | 9 | 73 | 23.6 | 13.4 | 26 |
| 3/4" | 15 | 88.5 | 32 | 19 | 26.5 |
| 1" | 21 | 97 | 36.7 | 25 | 31.5 |
| 1 1/4" | 26.6 | 113 | 45.5 | 31 | 44 |
| 1 1/2" | 33.5 | 118 | 53.4 | 38.5 | 43 |
| 2" | 46 | 136 | 63 | 51 | 47.5 |
| 2 1/2" | 60 | 140 | 75.8 | 65 | 52 |
| 3" | 70 | 153 | 91.5 | 76 | 55 |
| 4" | 93 | 162 | 119.5 | 100 | 53 |

Todas as medidas poderão sofrer alterações sem aviso prévio