

Engate rápido IMD D

O engate rápido IMD D é um acoplador tipo camlock com rosca fêmea, desenvolvido para conexões rápidas, seguras e confiáveis em sistemas industriais de transferência de fluidos. Seu design permite a integração direta com tubulações, válvulas e equipamentos roscados, reduzindo tempo de instalação e manutenção.

Fabricado em aço inoxidável, o modelo IMD D oferece excelente resistência à corrosão e alta durabilidade, sendo indicado para aplicações industriais exigentes.

Características do produto

- Sistema de engate rápido tipo camlock
- Modelo: IMD D (acoplador com rosca fêmea)
- Conexão rápida sem necessidade de ferramentas
- Vedação eficiente com junta adequada
- Alta resistência mecânica e à corrosão
- Fácil instalação, remoção e reutilização

Material de fabricação

Corpo: aço inox AISI 304

Alças (cam): aço inox

Anel de vedação: conforme especificação (NBR, EPDM, Viton ou silicone – opcional)



Tipo de conexão

- Acoplador com rosca fêmea BSP

Pressão de trabalho

- Até 150 PSI

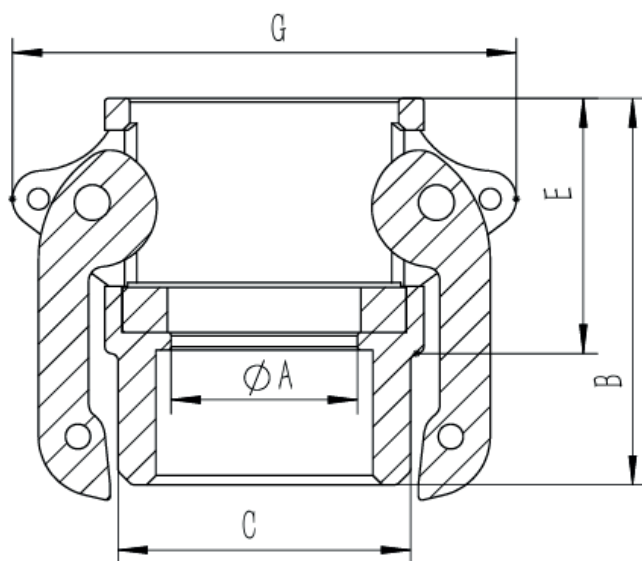
Temperatura de trabalho

- de -20 °C até +180 °C

Engate rápido IMD D

Acoplador 1/304 - Rosca Fêmea BSP

Aponte a câmera do seu celular para o QR Code ao lado e entre em contato



| Ø | A | B | C | E | G |
|------|-------|------|------|------|-------|
| 1/2" | 15 | 43 | 25 | 28 | 53 |
| 3/4" | 20 | 44 | 30 | 29 | 59 |
| 1" | 26 | 54.5 | 38 | 36 | 70 |
| 1¼" | 34.5 | 64 | 46 | 43.5 | 82 |
| 1½" | 41.5 | 66 | 52.5 | 45.5 | 90 |
| 2" | 51 | 73 | 64 | 48 | 102.5 |
| 2½" | 60 | 79 | 80.5 | 55 | 115.5 |
| 3" | 76.2 | 82 | 95 | 57 | 134.5 |
| 4" | 101.6 | 85 | 121 | 55 | 162.5 |

Todas as medidas poderão sofrer alterações sem aviso prévio