

# Engate rápido IMD C

O engate rápido IMD C é um acoplador tipo camlock com espigão para mangueira, desenvolvido para conexões rápidas, seguras e eficientes em sistemas de transferência de fluidos. Sua configuração permite a conexão direta de mangueiras flexíveis, garantindo praticidade na montagem e desmontagem das linhas.

Fabricado em aço inoxidável, o modelo IMD C é indicado para aplicações industriais que exigem resistência à corrosão, robustez mecânica e vedação confiável.

## Características do produto

- Sistema de engate rápido tipo camlock
- Modelo: IMD C (acoplador com espigão para mangueira)
- Conexão rápida sem necessidade de ferramentas
- Compatível com mangueiras industriais
- Vedação eficiente quando utilizado com junta adequada
- Alta durabilidade e resistência à corrosão

## Material de fabricação

**Corpo:** aço inox AISI 304

**Alças (cam):** aço inox

**Anel de vedação:** conforme especificação (NBR, EPDM, Viton ou silicone – opcional)



## Tipo de conexão

- Acoplador com espigão para mangueira

## Pressão de trabalho

- Até 150 PSI

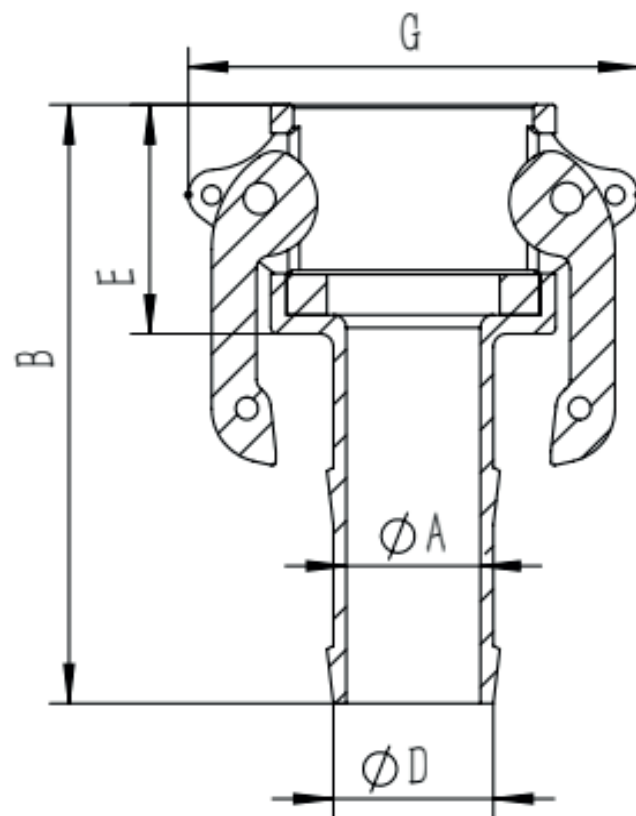
## Temperatura de trabalho

- de -20 °C até +180 °C

# Engate rápido IMD C

Acoplador 1/304 - Espigão para mangueira

Aponte a câmera do seu celular para o QR Code ao lado e entre em contato



Ø	A	B	D	E	G
1/2"	9	70	13.4	28	53
3/4"	15	81.5	19	29.5	59
1"	21	94	25	36	70
1¼"	27.5	105	32	43.5	82
1½"	33.7	110	38.5	45.5	90
2"	45.5	125	50.5	48	102.5
2½"	60	133	65	55	115.5
3"	70	144	76	57	134.5
4"	95	153	101	55	162.5

Todas as medidas poderão sofrer alterações sem aviso prévio