

# Engate rápido IMD B

O engate rápido IMD B é um acoplador tipo camlock desenvolvido para conexões rápidas, seguras e confiáveis em sistemas industriais de transferência de fluidos. Possui acoplamento rápido camlock e rosca macho, permitindo integração fácil com tubulações, válvulas e equipamentos roscados.

Fabricado em aço inoxidável, o modelo IMD B oferece excelente resistência mecânica e à corrosão, sendo indicado para aplicações industriais que exigem robustez, praticidade e vedação eficiente.

## Características do produto

- Sistema de engate rápido tipo camlock
- Modelo: IMD B (acoplador com rosca macho)
- Conexão rápida sem necessidade de ferramentas
- Vedação eficiente com junta adequada
- Alta durabilidade e resistência à corrosão
- Fácil instalação, remoção e reutilização

## Material de fabricação

**Corpo:** aço inox AISI 304

**Alças (cam):** aço inox

**Anel de vedação:** conforme especificação (NBR, EPDM, Viton ou silicone – opcional)



## Tipo de conexão

- Acoplador com rosca macho BSP

## Pressão de trabalho

- Até 150 PSI

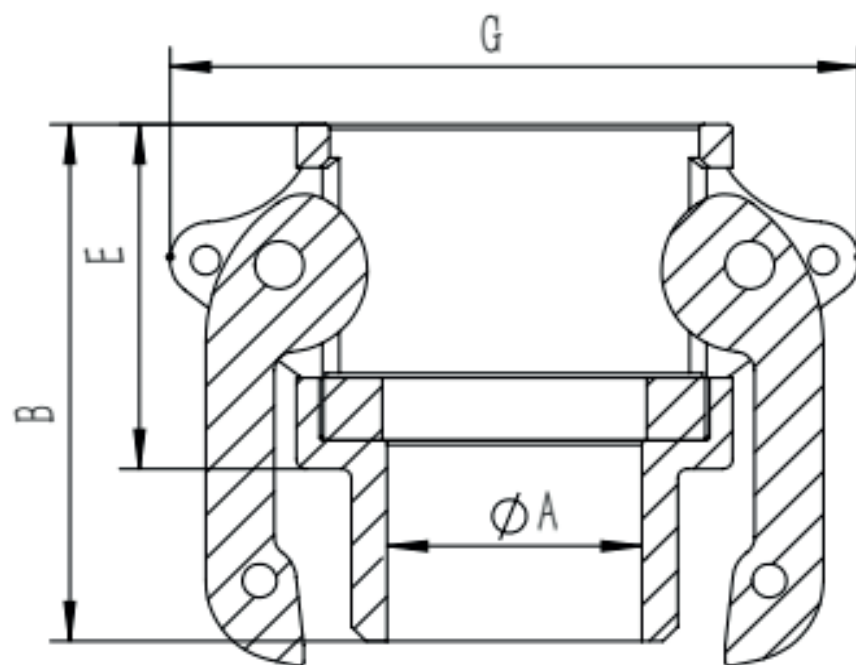
## Temperatura de trabalho

- de -20 °C até +180 °C

# Engate rápido IMD B

Acoplador 1/304 - Rosca Macho BSP

Aponte a câmera do seu celular para o QR Code ao lado e entre em contato



Ø	A	B	E	G
1/2"	14.5	43.5	27.5	53
3/4"	20	46	29.5	59
1"	26	54	36	70
1 1/4"	34.5	63	43.7	82
1 1/2"	40	67	45.5	90
2"	51	73	48	102.5
2 1/2"	65.5	84	55	115.5
3"	78	87	57	134.5
4"	101	89	55	162.5

Todas as medidas poderão sofrer alterações sem aviso prévio