

Válvula Esfera Sanitária Tripartida

Cavidade Preenchida, totalmente encapsulada, com Base ISO 5211 para atuador

Projetada para máxima higiene e segurança, com corpo tripartido e vedação PTFE (FDA), garantindo operação estável mesmo em processos críticos. Ideal para aplicações que exigem limpeza CIP/SIP, desmontagem simples e baixa perda de carga.

É amplamente utilizada nos setores:

- alimentos e bebidas
- farmacêutico
- biotecnologia
- cervejarias
- químico fino

Sua construção tripartida facilita desmontagem, limpeza, manutenção e substituição de componentes.

Certificações



**U.S. FOOD & DRUG
ADMINISTRATION**

IMDIATO
Válvulas e Conexões

Conheça também:

Conexões sanitárias

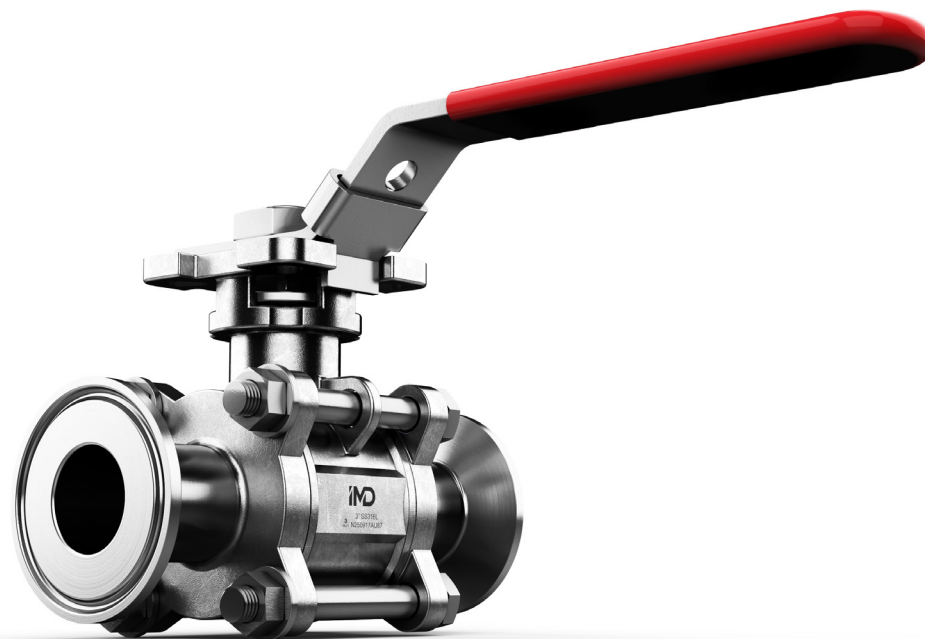
Conexões roscadas

Conexões tubulares

Flanges Inox

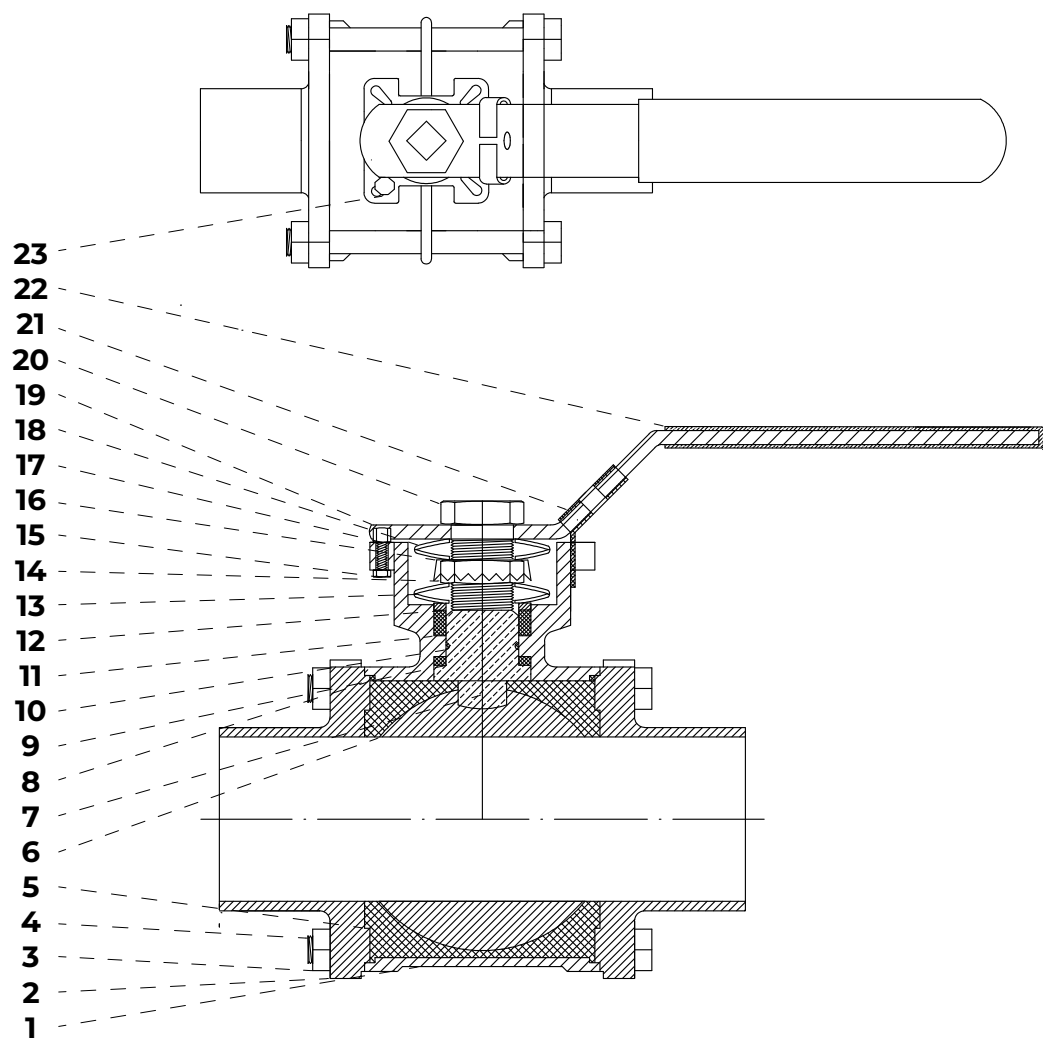
Tubos Inox

Válvulas Sanitárias



Aponte a câmera do seu celular para o QR Code abaixo e entre em contato





ITEM	PEÇA	MATERIAL
1	Corpo	ASTM-A351-CF3M
2	Tampa	ASTM-A351-CF3M
3	Porca sextavada	SS304
4	Parafuso	SS304
5	Vedação	PTFE FDA
6	Esfera	SS316L
7	Haste	SS316L
8	Gaxeta	PTFE
9	O-ring	PTFE
10	O-ring	VITON
11	Arruela de encosto	PTFE
12	Junta	SS304
13	Mola da borboleta	SS304
14	Porca sextavada	SS304
15	Porca sextavada	SS304
16	Arruela belleville	SS304
17	Parafuso	SS304
18	Mola da borboleta	SS304
19	Manopla	SS304
20	Porca da manopla	SS304
21	Arruela trava	SS304
22	Tampa da manopla	Plástico
23	Pino trava	SS304

Diâmetros disponíveis
1/2" – 6"

Materiais do corpo
SS304, CF8, SS316L, CF3M

Temperatura de operação
-20 °C a +150 °C

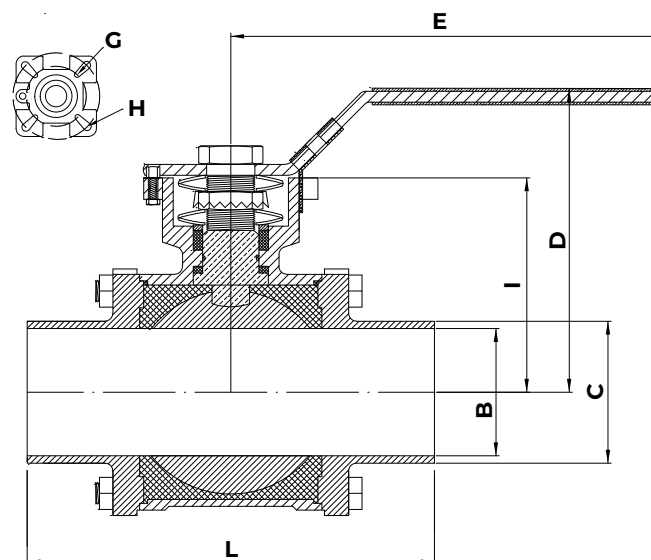
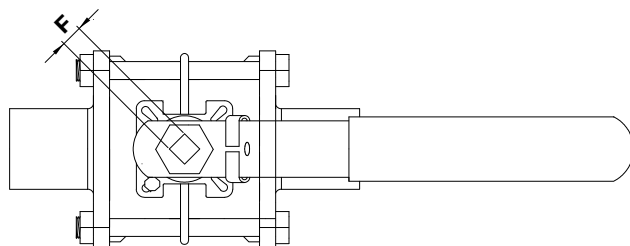
Material de vedação
PTFE (FDA)

Pressão de operação
Até 10 bar

Operação
Manual, pneumática ou elétrica

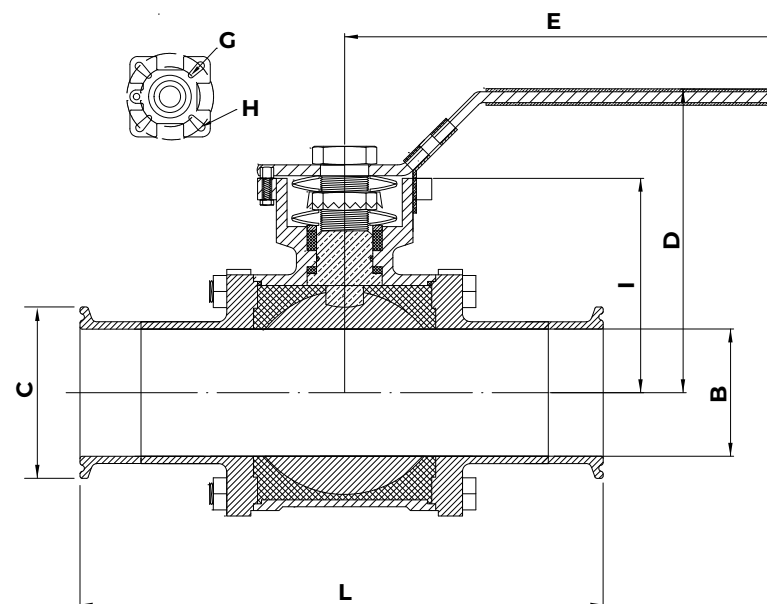
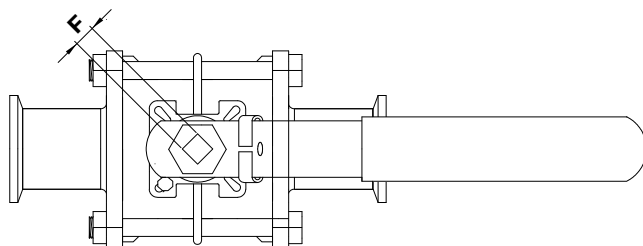
Conexões disponíveis
Clamp, solda, rosca, SMS, ISO, DIN, RJT, IDF, BPE

Acabamento interno
Eletrapolido Ra 0,4 µm – Ra 0,8 µm



Ø	L	B	C	D	E	F	G	H	I	Torque (N.m)	Código	Peso (kg)
1/2"	90,5	9,4	12,7	64	131	9	/	F04	37	10	FBW060108	0,70
3/4"	103,4	15,75	19,05	68	131	9	/	F04	43	10	FBW060110	0,80
1"	114,2	22,1	25,4	86	169	11	/	F05	51	15	FBW060112	1,50
1.1/2"	136,7	34,8	38,1	122	213	14	/	F07	71	25	FBW060116	2,00
2"	153,2	47,5	50,8	130	213	14	/	F07	79	30	FBW060117	3,50
2.1/2"	167,3	60,2	63,5	144	213	14	/	F07	94	35	FBW060118	5,50
3"	192,3	72,9	76,2	150	320	17	F07	F10	109,5	65	FBW060119	4,00
4"	239,5	97,4	101,6	163	320	17	F07	F10	123	80	FBW060120	12,50
6"	378	146,8	152,4	270	490	27	F10	F12	216	120	FBW060122	43,00

Todas as medidas poderão sofrer alterações sem aviso prévio



Ø	L	B	C	D	E	F	G	H	I	Torque (N.m)	Código	Peso (kg)
1/2"	90,5	9,4	25.2	64	131	9	/	F04	37	10	FTC060108	0,80
3/4"	103,4	15,75	25.2	68	131	9	/	F04	43	10	FTC060110	0,90
1"	114,2	22,1	50.5	86	169	11	/	F05	51	15	FTC060112	1,60
1.1/2"	136,7	34,8	50.5	122	213	14	/	F07	71	25	FTC060116	2,10
2"	153,2	47,5	64	130	213	14	/	F07	79	30	FTC060117	3,60
2.1/2"	167,3	60,2	77.5	144	213	14	/	F07	94	35	FTC060118	5,60
3"	192,3	72,9	91	150	320	17	F07	F10	109,5	65	FTC060119	4,10
4"	239,5	97,4	119	163	320	17	F07	F10	123	80	FTC060120	12,56
6"	378	146,8	167	270	490	27	F10	F12	216	120	FTC060122	47,00

Todas as medidas poderão sofrer alterações sem aviso prévio